

10/2月OPEN



コンパス 内科歯科クリニック 赤羽

駅より徒歩5分

女性歯科医師在籍

キッズルーム完備

内科（睡眠時の無呼吸検査）は完全予約制

来場者特典あり

内覧会

院内見学会

予約不要

お気軽にお立ち寄りください

10/13(金) 14(土) 15(日)

10:00-17:00

新型コロナウイルス感染対策を徹底して開催します

むし歯リスク検査 無料体験会

むし歯になるのは、生活習慣、食習慣、歯並びなど様々な要素によるものですが、人それぞれ異なる根本的なリスクを調べることができます。



※主なむし歯になりやすい特徴

- ・むし歯になる細菌（ミュータンス菌など）の数が違う
- ・お口の中が酸性に偏っている
- ・唾液の酸を中和する能力が低い ※検査数には限りがあります



院内ツアー

診療で来院されるときにはゆっくり見ることができない先端医療機器や、院内感染予防設備などをご覧いただけます。



歯のお悩み 無料相談会

- ・むし歯や歯周病になりたくない
- ・疲れたときに歯が浮いたように感じる
- ・歯ぐきから血が出ることもある
- ・冷たいものや熱いもので歯がしみる
- ・子どもの歯が生えてきた
- ・入れ歯が痛い・よく外れる
- ・インプラントのことを知りたい



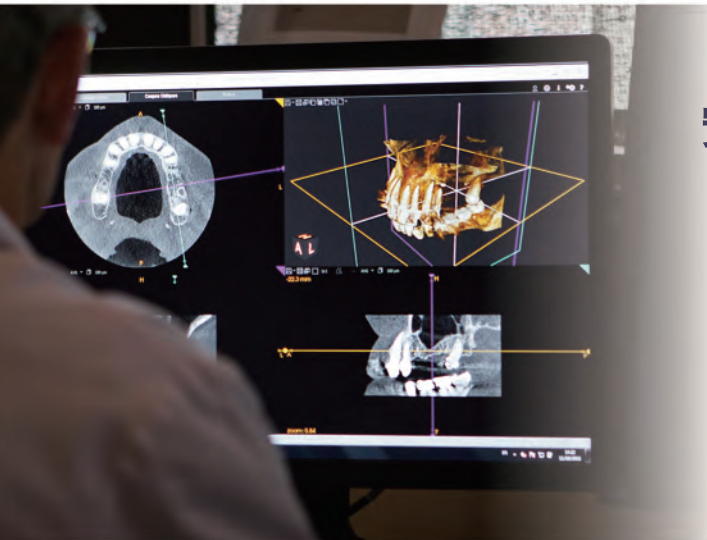
思い当たることがあれば是非この機会にご相談ください。それ以外のお悩みもお気軽にどうぞ。

GREETING

ごあいさつ

私は、歯学部を卒業してからずっと大学病院の口腔外科、麻酔科にて従事しておりました。その中で病気がかなり進んでしまった患者さまや、不便な状態をずっと我慢してこられた患者さまを診て「悪くなったから」ではなく「歯を守るために」受診いただけることを目指したいと考えようになりました。コンパス内科歯科クリニック赤羽は、治療が終わった後も気軽にメンテナンスで通院できるようなクリニックに育ててまいります。そのために、緊張せずに歯科を受診していただけるような雰囲気作りと、より良い治療のための患者さまに寄り添った「診査・診断」を目指し、患者さまと共に治療方針を作り上げていくことを心掛けてまいります。大学病院で相談するような内容もぜひご相談ください。

医療法人社団コンパス常務理事
日本口腔外科学会 認定医 **越智 英行**



安全性に配慮した設備や機器を完備

当院では、放射線の影響が少ないデジタルレントゲンを採用しています。特に歯科用 CT は、断層写真から骨の様子を立体的な CG で再現する装置で、親知らずの抜歯やインプラント治療において、安全性の高い治療を提案することができます。

また、これらの外科治療や顎関節症、歯ぎしり、食いしばりなどの治療は、専門的な技術や知識、経験を有した日本口腔外科学会認定医が担当します。その他、保険診療をはじめ、金属を使わない身体にやさしいメタルフリー治療など、患者さまの安全性に配慮した負担の少ない治療を心がけます。

親知らずの幅広い抜歯症例に対応

親知らずは、正式名称を第三大臼歯と言い、一番奥に生える歯です。歯並びが完成した後に生えてくるため、まっすぐに生えてこれなかったり、横になっていて全く生えないこともあり、場合によっては隣接する歯に悪影響を及ぼすことがあります。

当院では、まっすぐに生えている親知らずから、骨の中に埋まっている難しい抜歯まで幅広い症例に対応しています。レントゲンや歯科用 CT で親知らずの抜歯の必要性をしっかりと精査し、日本口腔外科学会認定医が治療を行います。



受付時間	月	火	水	木	金	土	日
9:00~13:00	●	●	●	●	●	●	—
14:00~18:00	●	●	●	●	●	●	—

〒115-0044
東京都北区赤羽南 1-19-10 プリミエール藤田 1 階

☎ 03-5939-7290

<https://www.compass-dc.jp/akabane/>

